

N I L A N V G U 2 5 0

Ventilatiestoel met warmteterugwinning, Lucht/Water



Het Nilan ventilatiestoel type VGU 250 is een afzuig en warmteterugwinning stoel. Het combineert de productie van warme lucht en warm water en bestaat uit een boiler van 230 liter en een ventilator voor het afzuigen van de ruimtelucht.

De bediening van het stoel gebeurt met behulp van een schakelpaneel achter de voorplaat van het ventilatiestoel

Functie

Met behulp van warmtepompen wordt de energie uit de ruimtelucht – de (warme) lucht uit de ruimtes – gewonnen.

De afzuiglucht wordt via een kanalsysteem naar de warmtepomp geleid waar de condensenergie gebruikt wordt om het water te verwarmen. Hierdoor heeft u slechts een derde van de normale benodigde hoeveelheid energie toe te voeren om het water te verwarmen.

Voordelen

De Nilan VGU 250 is een compact stoel welke niet meer plaats in neemt als uw oude ketel.

Het stoel is zeer efficiënt, heeft een lange levensduur, kan goedkoop geplaatst worden en is gemakkelijk te bedienen.

Het ventilatiestoel VGU 250 zorgt voor een continue afvoer van vochtige en schadelijke stoffen uit de woonruimtes, en draagt hierdoor bij aan een gezonde leefomgeving.

Dit stoel is door het technologische instituut in Denemarken getest, en goedgekeurd.

Het stoel is zeer bedrijfszeker en reduceert gelijktijdig aanzienlijk het gasverbruik.

Behaaglijkheid bij u in huis

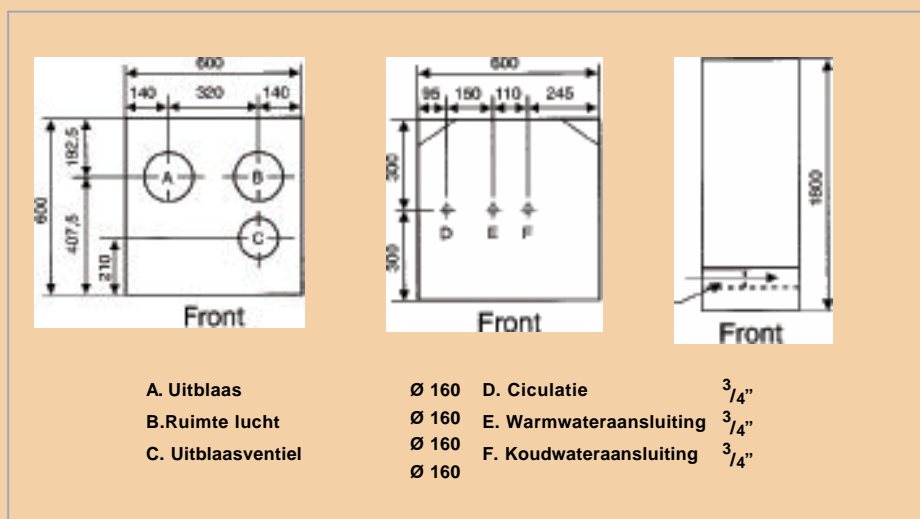


N I L A N V G U 2 5 0

Technische Gegevens

Afmeting zonder steunen	mm	600 x 600 x 1800
Kanaalaansluiting	mm	Ø 160
Gewicht zonder verpakking	kg	140
Spanning	V	230~ +N+ aarde
Zekering	A	10
Prestatieafname, ventilator type g2e 140 pl 40-01; Trap 1 – 4	W	28 – 106
Prestatieafname, compressor type sc15 gh (bedrijfsafhankelijk)	kW	315 - 400
Koelmiddel		
Vulhoeveelheid	g	540
Boiler	Liter	230
Sanitair aansluiting		¾"
Watertemperatuur max.	°C	55
Boiler druk max	Bar	10
Bijverwarming	W	1000
Corrosie bescherming		2 zijden glasemaille + anode

Maatschetsen



Geluidsdruk

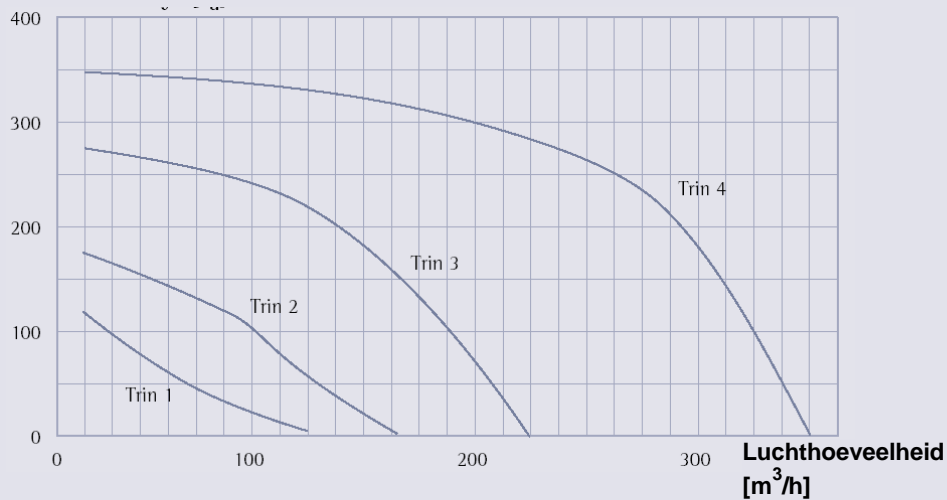
Meet punt	dB(A)	Octaafband (Hz)					
		125	250	500	1000	2000	4000
Uitblaaslucht	61,7	61,2	59,1	57,4	57,7	59,1	43,5
Voor de aggregaat*	43,2	49,7	47,4	39,5	36,1	29,5	25,8

* 1 m van de aggregaat, nagalmtijd van 1sec



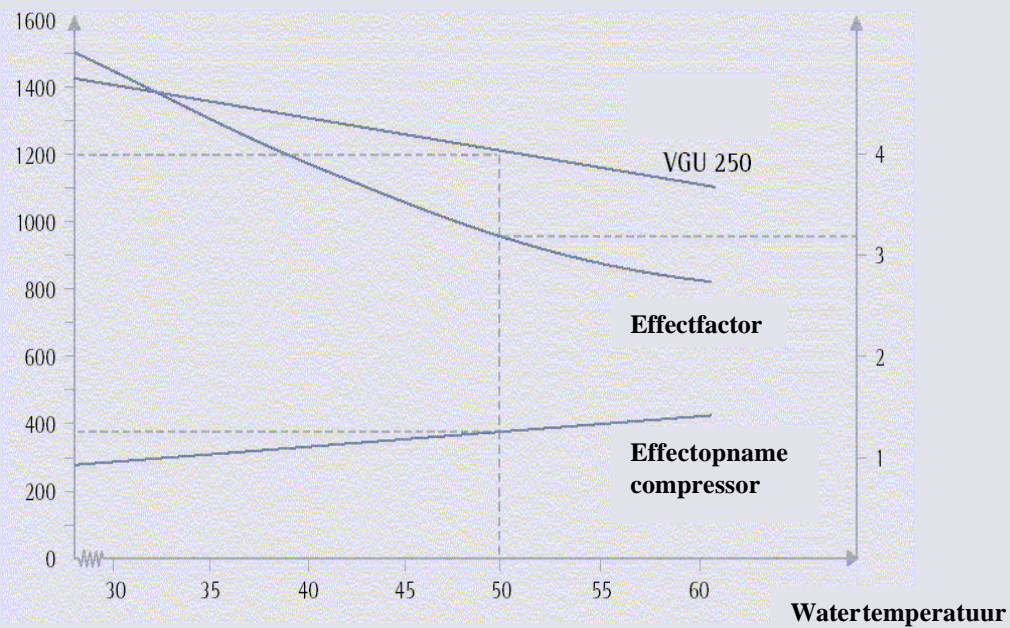
Capaciteitdiagram

Externe Druk [Pa]



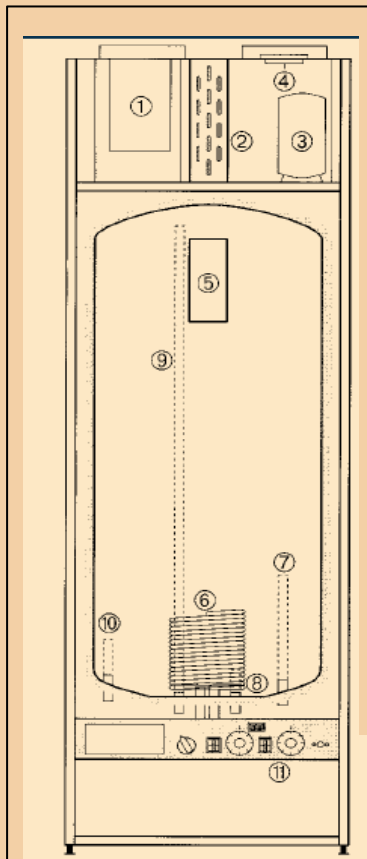
Warmteopbrengst en opgenomen effect (Compressor)

VGU 250 met 300 m³/h, afzuiglucht temp 20 °C, 50 % RV



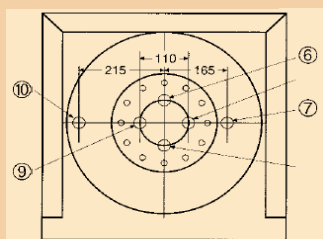
Layout schets VGU 250

Boiler met warmtewisselaar (7220A)



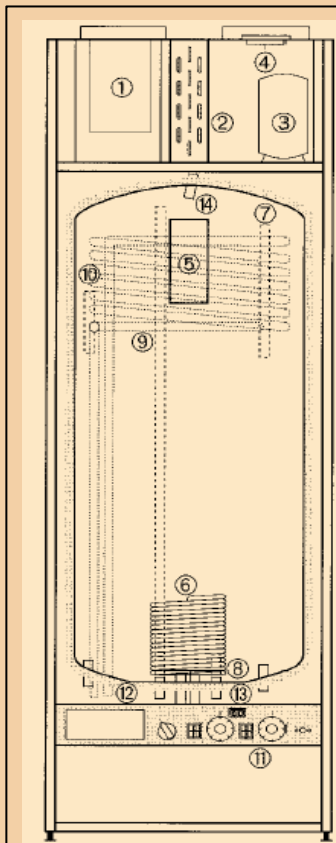
1. Ventilator
2. Condensator
3. Compressor
4. Afvoerkanaal
5. Bijverwarming
6. Condensator
7. Anode
8. Koudwateraansl.
9. Warmwateraansl.
10. Aansluiting voor wentelpomp
11. Bedieningspaneel

Voorkant



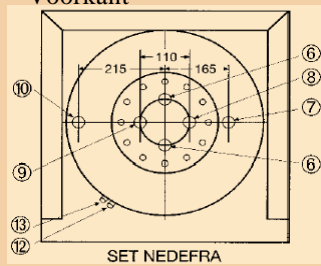
Onderaanzicht

Boiler met extra spiraalverwarming (7223A)



1. Ventilator
2. Condensator
3. Compressor
4. Afvoerkanaal
5. Bijverwarming
6. Condensator
7. Anode
8. Koudwateraansl.
9. Warmwateraansl.
10. Aansluiting voor wentelpomp
11. Bedieningspaneel
12. Voorloop verwarmingsspiraal
13. Terugloop verwarmingsspiraal

Voorkant



Onderaanzicht

Toebehoren

- Beveiligingsgroep met zekeringsventiel, instelbaar terugslagventiel en druppelkraan
- Wentelpomp voor de circulatie van het gebruikswater
- CV-buis (Pex-buis)
- Extra warmtewisselaar (warmtespiraal). (De spiraal kan niet naderhand geïnstalleerd worden)
- Filter
- Compleet kanaalsysteem met kanalen, vormdelen, kleppen en geluidsdemper